

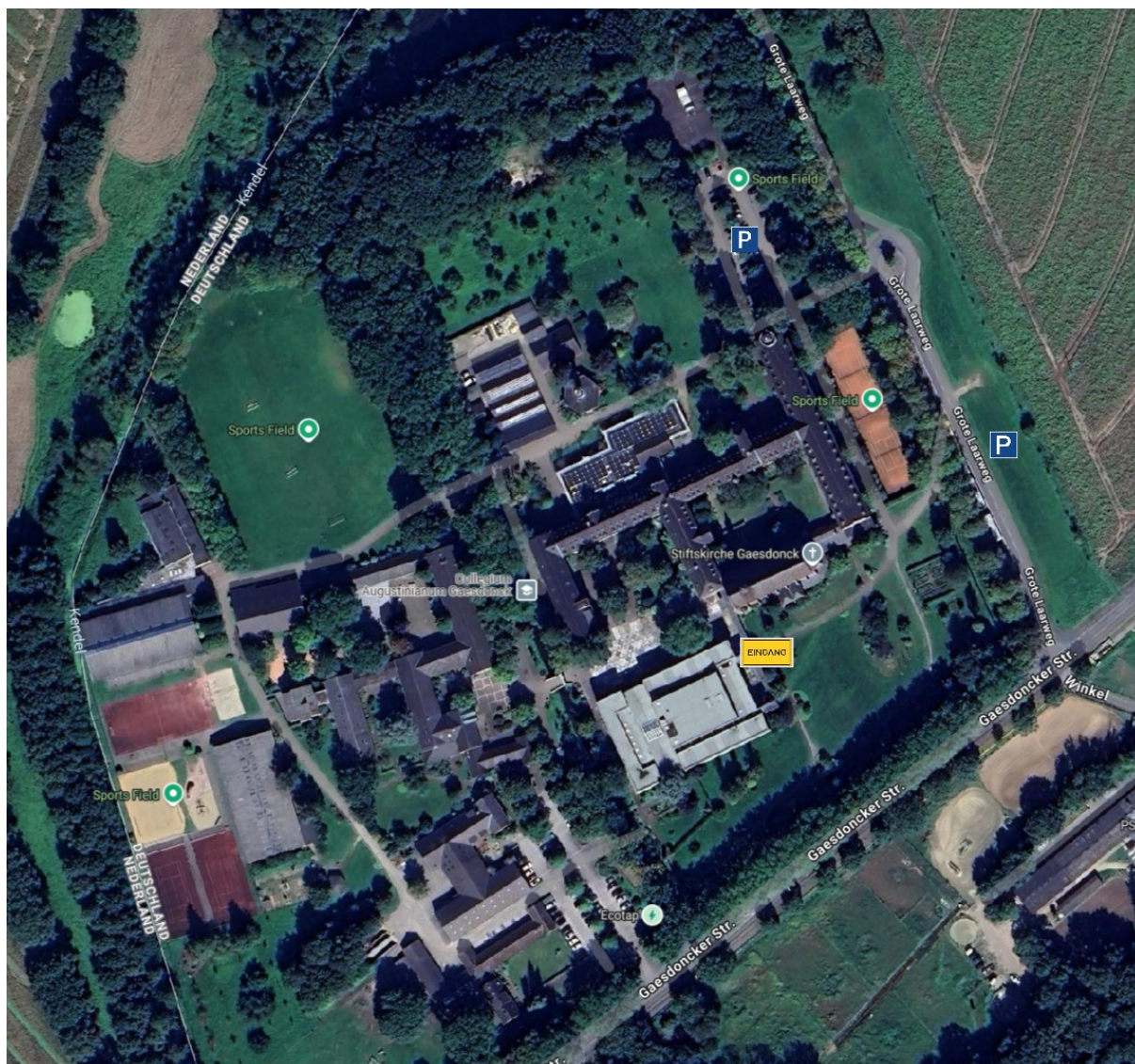
Anreise/Informationen für Eltern

Collegium Augustinianum Gaesdonck

Gaesdoncker Str. 220

47574 Goch

Parkmöglichkeiten sind am Grote Laarweg zu erreichen (s. Karte). Von dort erreicht man auch die Anmeldung



Für Teilnehmer, die sich für den Shuttle-Service angemeldet haben, sowie deren Begleitpersonen steht ein **Bustransfer** vom Bahnhof Goch zum Collegium Augustinianum Gaesdonck bereit. Die Abfahrt ist für 9:40 Uhr geplant.

Während der Klausur wird in der Nähe der Anmeldung der Pfadfinderstamm der Gaesdonck ein Elterncafé als Möglichkeit für eine Verpflegung anbieten (bis ca. 14 Uhr). Im Hauptgebäude wird es zudem in zwei Klassenräumen und dem Aulafoyer die Möglichkeit geben, sich während der Klausur aufzuhalten.

Begleitpersonen, die mit dem ÖPNV anreisen, haben um 14:15 Uhr die Möglichkeit, einen **Bustransfer** zur Hochschule Rhein-Waal in Kleve zu nutzen.

Abreise

Das Rahmenprogramm endet für alle Schülerinnen und Schüler um ca. 17 Uhr im Audimax der Hochschule Rhein-Waal (Marie-Curie-Str. 1, 47533 Kleve). Der Bahnhof Kleve ist von dort fußläufig in unter 10 Minuten zu erreichen. Der RE10 fährt planmäßig um 17:24 Uhr von dort in Richtung Düsseldorf ab.

Parkmöglichkeiten befinden sich in direkter Nähe an der Wiesenstraße bzw. an der Ludwig-Jahn-Straße

Siehe Lageplan [Anfahrt | Hochschule Rhein-Waal](#)

Ausflugtipps für Begleiter

Der Niederrhein bietet viele Ausflugsziele. Während ihr Kind seine Klausur schreibt und am Rahmenprogramm teilnimmt, können Sie die nähere Umgebung erkunden. Eine kleine Auswahl von Zielen bieten Ihnen die folgenden Links an.

[Ausflugstipps](#)

[Sehenswert | Stadt Kleve](#)

[Für Familien | Stadt Kleve](#)